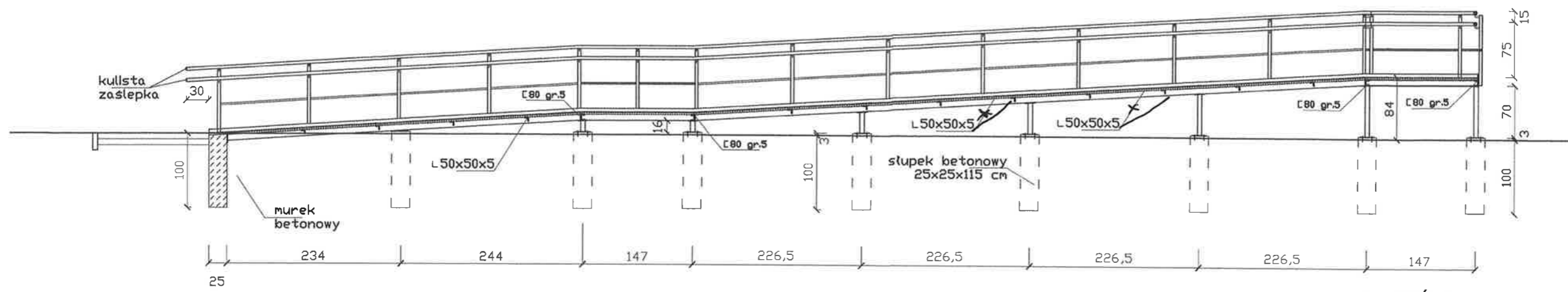
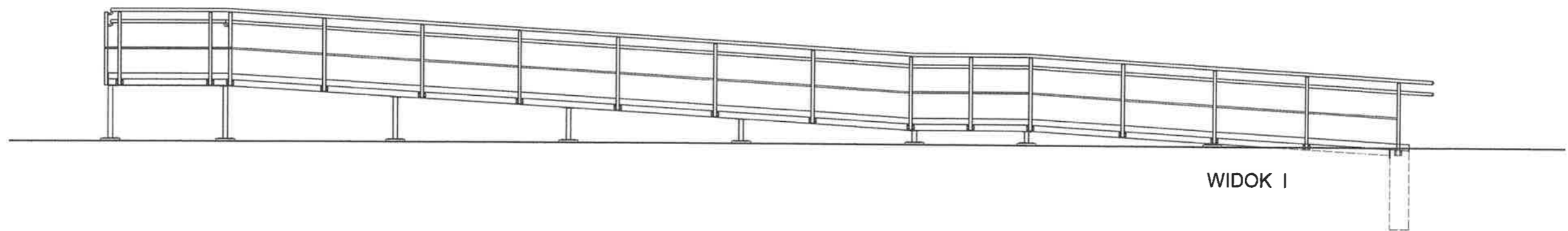


projekt POCHYLNIA DLA NIEPEŁNOSPRAWNYCH	rys. nr 2
adres Będzin ul. Skalskiego 3/1	skala 1:60
rysunek ROZMIESZCZENIE SŁUPKÓW FUNDAMENTOWYCH	data 04.2024
projektował arch. Bogdan Roztropowicz nr upr. 487/85	<i>[Signature]</i>

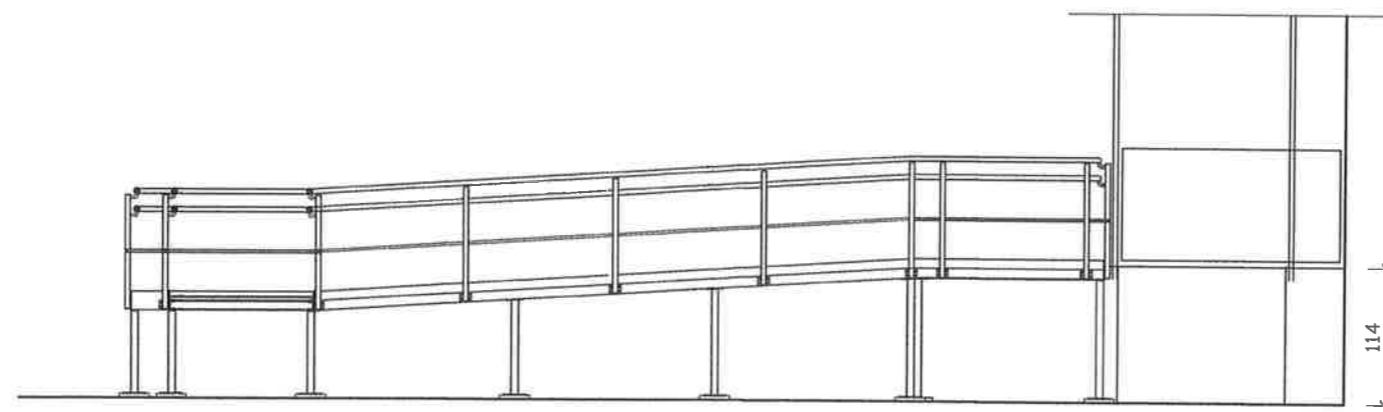




PRZEKRÓJ 1-1

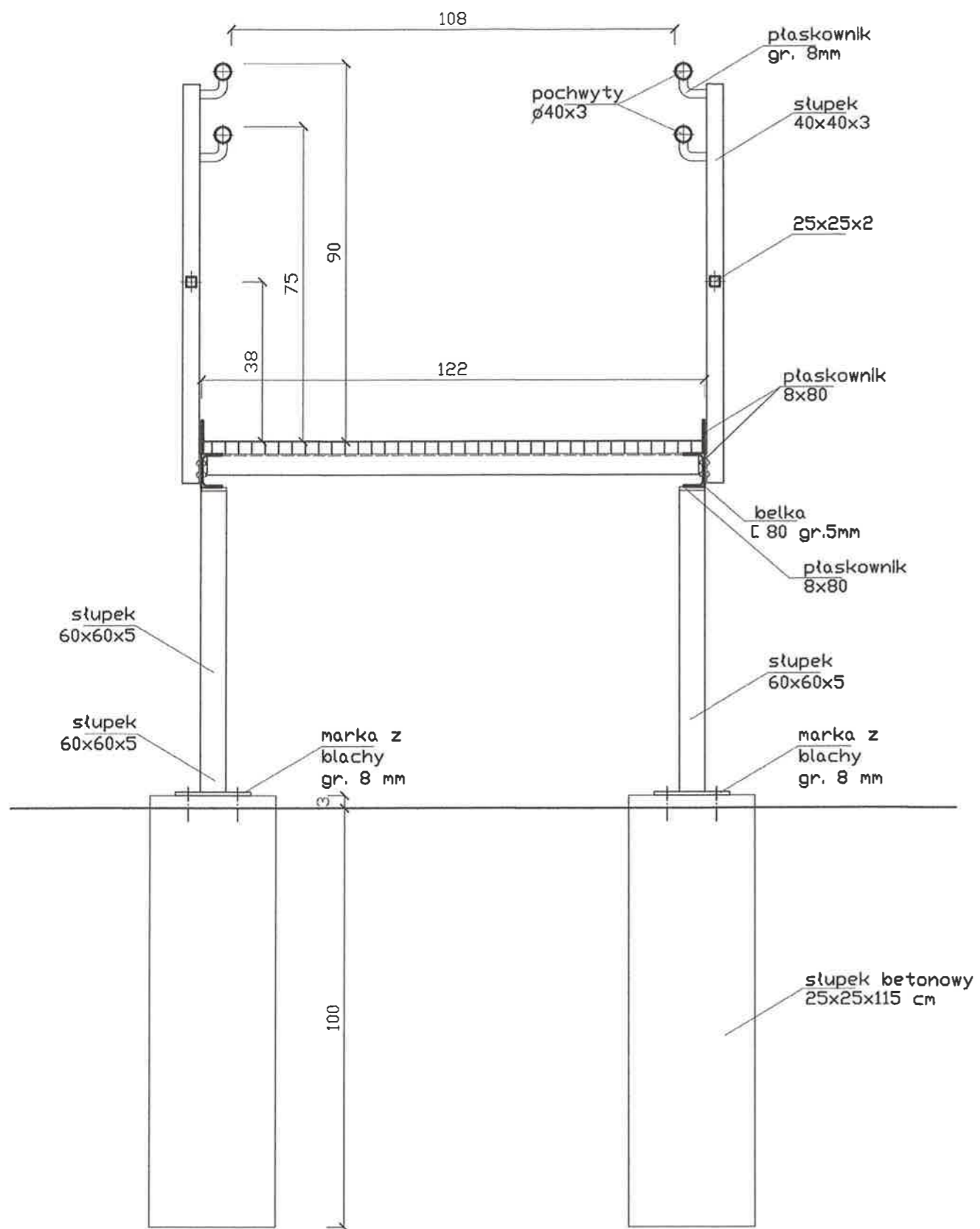


WIDOK I



WIDOK II

projekt	POCHYLNIA DLA NIEPEŁNOSPRAWNYCH	rys. nr	4
adres	Będzin ul. Skalskiego 3/I	skala	1:60
rysunek	PRZEKRÓJ 1-1 I ELEWACJE	data	04.2024
projektował	arch. Bogdan Roztropowicz nr upr. 487/85		



projekt	PDCHYLNIA DLA NIEPEŁNOSPRAWNYCH	rys. nr	5
adres	Bedzin ul. Skalskiego 3/I	skala	1:25
rysunek	PRZEKRÓJ 2-2	data	04.2024
projektował	arch. Bogdan Roztropowicz nr upr. 487/85		